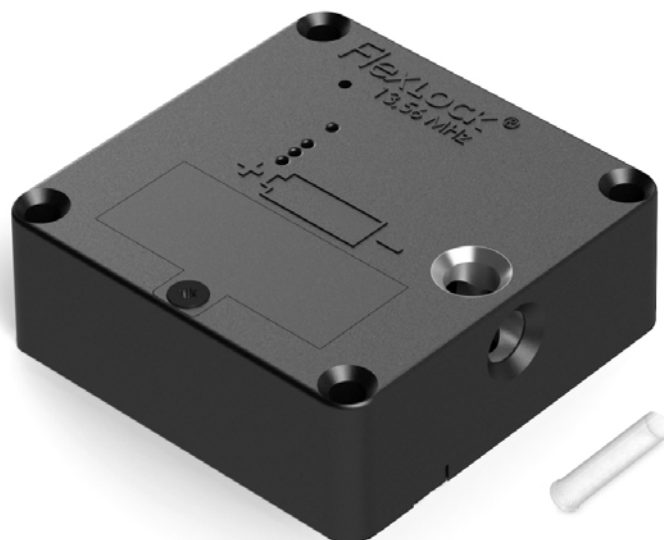


## Flexlock Invisible 2.0 LED

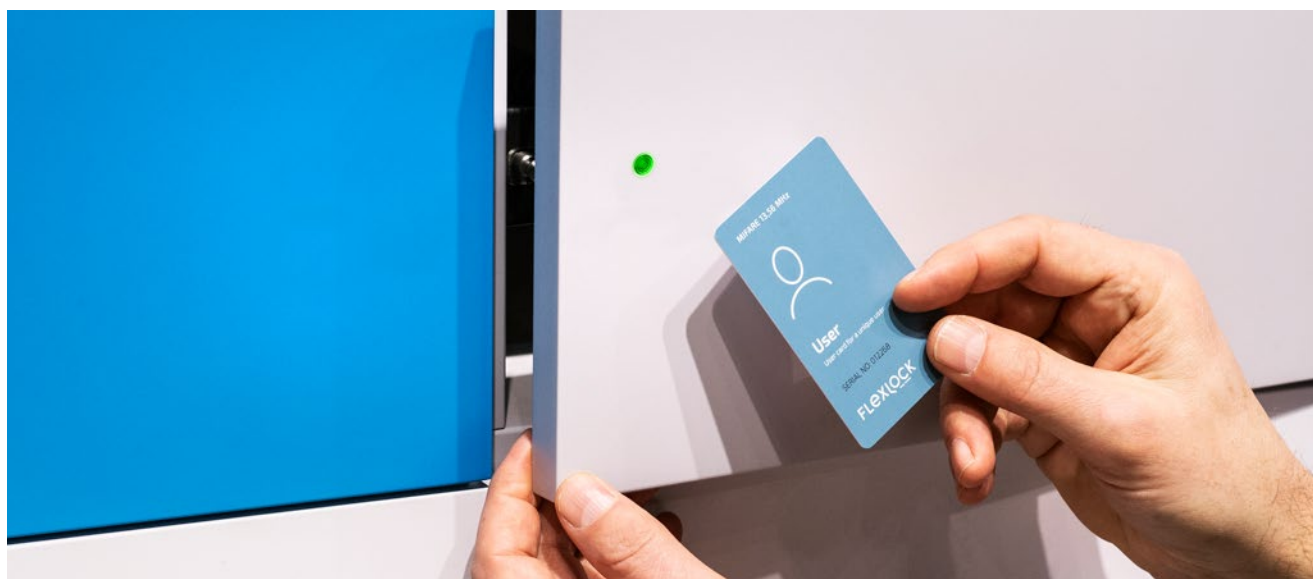
Mifare 13.56 MHz



*Dasselbe Schloss wie Flexlock Invisible 2.0, aber noch intelligenter: Die integrierte LED blinkt, wenn der Stauraum frei ist. Durch Bohren eines Lochs durch die Vorderseite der Tür/Schublade und Anbringen des zugehörigen Lichtleiters wird das Licht von außen sichtbar. Nur für Mifare 13,56 MHz erhältlich.*

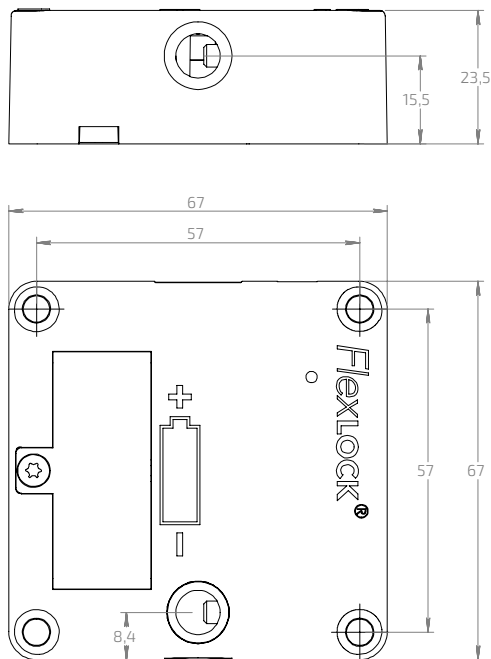
Ein Schloss für eine intelligentere und einfachere Aufbewahrung. Flexlock Invisible wird auf der Innenseite der Möbel montiert und ist daher außen nicht zu erkennen. Dies verleiht den Möbeln einen klaren, stilvollen Ausdruck. Flexlock Invisible kann sowohl in neue als auch in bestehende Schränke montiert werden. Das Schloss wird durch Schließbleche ergänzt, die für verschiedene Möbeltypen geeignet sind. Das Verschießen erfolgt batteriebetrieben, sodass keine externe Stromversorgung erforderlich ist. Das Schloss ist sowohl für Standard-Scharniere als auch für selbstschließende Scharniere geeignet.

- Unsichtbare Montage innen im Aufbewahrungsmöbel
- LED zeigt an, ob das Speichermodul frei ist
- Simple Handhabung und Verwaltung
- Leichte Anpassung an die Bedürfnisse des jeweiligen Arbeitsplatzes
- Einfach zu installieren, einfach zu bedienen
- Batteriebetrieben
- Zur Montage in Schubladen, Schränken, Schiebetüren und Auszügen
- Kann mit verschiedenen Funktionen programmiert



# Technische Spezifikationen

## FLEXLOCK INVISIBLE



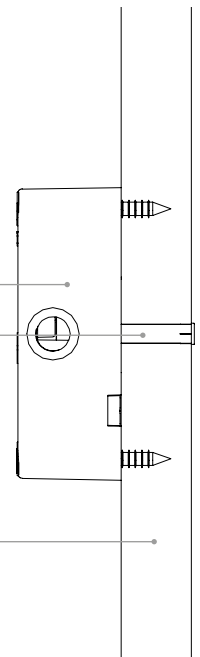
## LED-MONTAGE

Das Schloss ist an der Innenseite des Schanks montiert. Für den Lichtleiter ist eine Öffnung in die Tür gebohrt. Eine Montagevorlage ist im Lieferumfang enthalten.

Flexlock Invisible 2.0

Lichtleiter  
Kann in Türen mit einer Stärke von 15–20 mm eingebaut werden. Sonderanfertigungen für dünnere Türen sind möglich.

Schranktür



Größe	67 x 67 x 23 mm
Gewicht	54 g (ohne Batterie)
Umgebungstemperatur	+17° bis +30° C
Luftfeuchtigkeit	20% bis 75% relative Luftfeuchtigkeit, nicht kondensierend
Batterie	Für eine optimale Batteriebensdauer und Software-funktionalität ist eine Flexlock-Batterie erforderlich, die Sie von Swedstyle oder Ihrem Flexlock-Händler erhalten.
HF-Emission	Max 20dBµA bei 10m
IP-Schutzart	IP 20
Anzahl der Benutzer	Mifare: max 200 st
Batteriebensdauer	Bis zu 2 Jahre oder 30 000 Öffnungen
RFID-Standard	13,56 MHz: ISO/IEC 14443 A & B, ISO/IEC 180092, ISO/IEC 15693
Kompatibel mit	13,56 MHz: Mifare Classic 1k, Mifare Classic 4k, Mifare DESFire EV1, EV2 & EV3, ISO 14443A, Legic Advant 15693, Mifare Plus, Mini, Ultra Light HID iClass 2k, iClass 4k, iClass SE 2k, 32k
Lesereichweite	< 25 mm mit Swedstyle-Karten, andere Karten oder Tags können eine kürzere und abweichende Lesereichweite haben.
Schlossstandard	SS-EN 16014:2011, Entwickelt für DIN 4547 Class B
Elektrische Sicherheit	IEC/EN/UL 62368, CSA 22.2
EMV- und EMR-Funkprüfung	ETSI 300 330-1/-2 och 301 489-1/-3, FCC Part 15B, ICES-003
LED	Kann in Türen mit einer Stärke von 15–20 mm eingebaut werden. Für dünnere Türen (5–12 mm) sind Sonderanfertigungen möglich.

Flexlock ist CE-gezeichnet und erfüllt die Anforderungen (siehe separate CE-Erklärung).

## Weitere Informationen unter [www.flexlock.se](http://www.flexlock.se)

Flexlock ist ein von Swedstyle entwickeltes und vermarktetes Produkt

Swedstyle AB  
Box 171  
SE-567 24 Vaggeryd, Sweden  
[info@swedstyle.se](mailto:info@swedstyle.se)  
+46 393-363 60  
[www.swedstyle.com](http://www.swedstyle.com)