

## Flexlock Invisible 2.0 Card

Mifare 13.56 MHz/EM 125 kHz

*Flexlock Invisible ist das unsichtbare Schloss, das an der Innenseite der Lagerbox angebracht wird und der Aufbewahrungslösung ein stilvolles Aussehen verleiht. Elektronisches Schloss mit RFID-Technologie. Passend für die meisten Arten von Lagerboxen mit Fronten aus Holz.*

Ein Schloss für eine intelligentere und einfachere Aufbewahrung. Flexlock Invisible wird auf der Innenseite der Möbel montiert und ist daher außen nicht zu erkennen. Dies verleiht den Möbeln einen klaren, stilvollen Ausdruck. Flexlock Invisible kann sowohl in neue als auch in bestehende Schränke montiert werden. Das Schloss wird durch Schließbleche ergänzt, die für verschiedene Möbeltypen geeignet sind. Das Verschließen erfolgt batteriebetrieben, sodass keine externe Stromversorgung erforderlich ist. Das Schloss ist sowohl für Standard-Scharniere als auch für selbstschließende Scharniere geeignet.

Für die Schlösser stehen drei verschiedene Systeme zur Verfügung. Unser Standard ist Card mit separater Programmierung an jedem Schloss. Die Schlösser werden mit Schlüsselkarten verwaltet und können einfach umprogrammiert werden. So lassen sich zum Beispiel Nutzer: innen hinzufügen und entfernen,



oder die Funktion des Schlosses wird geändert, zum Beispiel durch Hinzufügen eines Zeitlimits. Wenn Sie zusätzlich über das Mobiltelefon auf die Schlösser zugreifen entscheiden Sie sich für das System Card+ oder unsere cloudbasierte Lösung Smart.

Flexlock ist ein Schließsystem, das mit Ihrem Unternehmen mitwachsen kann. Ihre vorhandenen Invisible-Schlösser mit Flexlock Card können mit einem Bluetooth-Modul einfach aktualisiert werden, sodass sie Card+- oder Smart-fähig werden. Auch ein Upgrade von Card+ auf Smart ist über das Modul möglich.

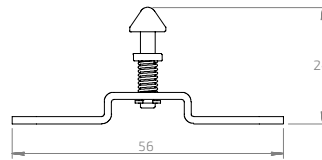
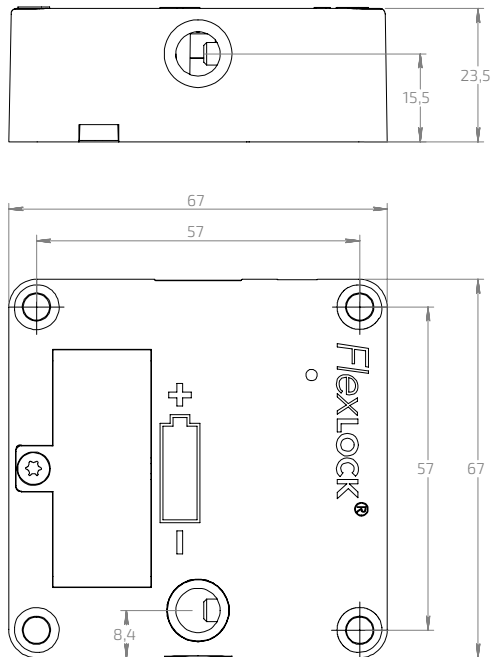
Die Technologie, die die Schlösser steuert, kann friktionsfrei in die im Unternehmen bereits vorhandenen Schlüsselkarten und Tags integriert werden. Somit kann dieselbe Karte oder dasselbe Tag sowohl für den Zugriff am Arbeitsplatz als auch für verschiedene Aufbewahrungslösungen verwendet werden. Die Karten zur Programmierung und für die Einstellung der Funktionen erhalten Sie separat. Der Standardmodus (Modus 1) ist, dass ein oder mehrere Nutzer:innen einem Schloss zugewiesen werden, das dann als individuelle Aufbewahrungsmöglichkeit für eine Person oder Gruppe dient. Daneben stehen fünf weitere Modi zur Verfügung, mit denen die Schlösser anders als im Standard funktionieren.



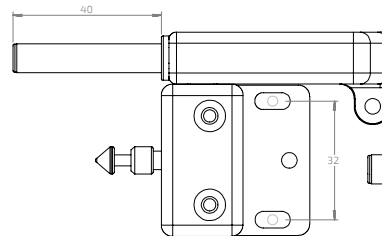
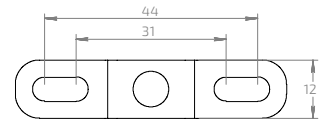
- Unsichtbare Montage innen im Aufbewahrungsmöbel
- Simple Handhabung und Verwaltung
- Leichte Anpassung an die Bedürfnisse des jeweiligen Arbeitsplatzes
- Einfach zu installieren, einfach zu bedienen
- Batteriebetrieben
- Zur Montage in Schubladen, Schränken, Schiebetüren und Auszügen
- Kann mit verschiedenen Funktionen programmiert

# Technische Spezifikationen

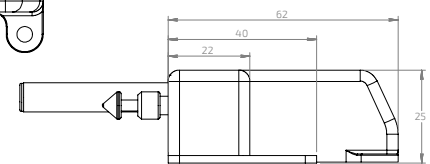
## FLEXLOCK INVISIBLE



## SCHLIESSBLECH B



## SCHLIESSBLECH C



Größe	67 x 67 x 23 mm
Gewicht	54 g (ohne Batterie)
Umgebungstemperatur	+17° till +30° C
Luftfeuchtigkeit	20% bis 75% relative Luftfeuchtigkeit, nicht kondensierend
Batterie	Für eine optimale Batteriebensdauer und Software-funktionalität ist eine Flexlock-Batterie erforderlich, die Sie von Swedstyle oder Ihrem Flexlock-Händler erhalten.
HF-Emission	Max 20dBµA vid 10m
IP-Schutzart	IP 20
Anzahl der Benutzer	Mifare: max 200 Benutzer/EM: max 45 Benutzer
Batteriebensdauer	Mifare: 3 Jahre oder 30 000 Öffnungen EM: 4 Jahre oder 40 000 Öffnungen
RFID-Standard	13,56 MHz: ISO/IEC 14443 A & B, ISO/IEC 180092, ISO/IEC 15693 125 KHz: EM4200-kompatibel
Kompatibel mit	13,56 MHz: Mifare Classic 1k, Mifare Classic 4k, Mifare DESFire EV1, EV2 & EV3, ISO 14443A, Legic Advant 15693, Mifare Plus, Mini, Ultra Light HID iClass 2k, iClass 4k, iClass SE 2k, 32k, 125 KHz: EM4200
Lesereichweite	< 25 mm mit Swedstyle-Karten, andere Karten oder Tags können eine kürzere und abweichende Lesereichweite haben.
Schlossstandard	SS-EN 16014:2011, Entwickelt für DIN 4547 Class B
Elektrische Sicherheit	IEC/EN/UL 62368, CSA 22.2
EMV- und EMR-Funkprüfung	ETSI 300 330-1/-2 och 301 489-1/-3, FCC Part 15B, ICES-003

Flexlock ist CE-gezeichnet und erfüllt die Anforderungen (siehe separate CE-Erklärung).

## Weitere Informationen unter [www.flexlock.se](http://www.flexlock.se)

Flexlock ist ein von Swedstyle entwickeltes und vermarktetes Produkt

Swedstyle AB  
Box 171  
SE-567 24 Vaggeryd, Sweden  
[info@swedstyle.se](mailto:info@swedstyle.se)  
+46 393-363 60  
[www.swedstyle.com](http://www.swedstyle.com)